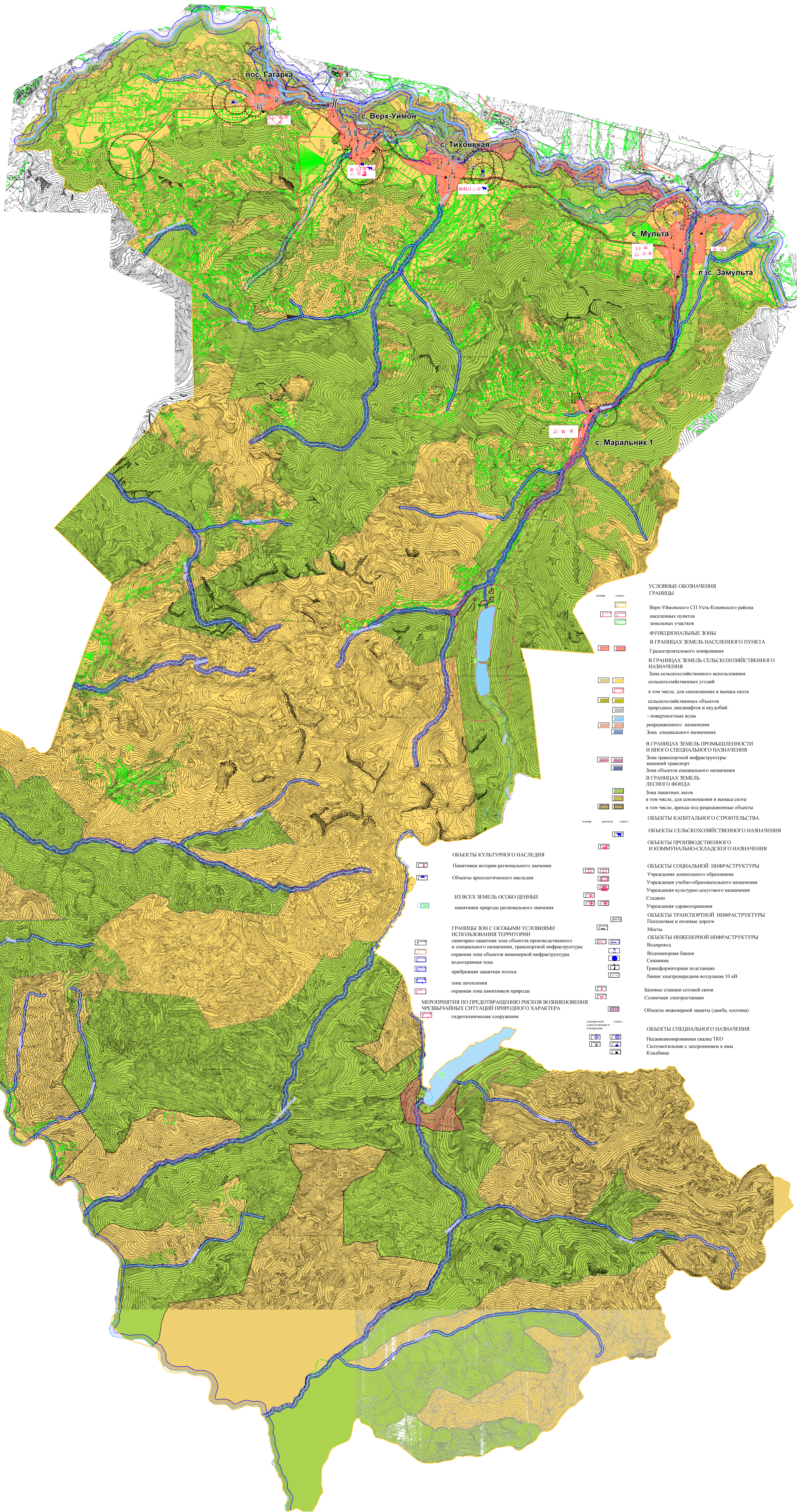


ВНЕСЕНИЕ ИЗМЕНЕНИЙ В ГЕНЕРАЛЬНЫЙ ПЛАН ВЕРХ-УЙМОНСКОГО СЕЛЬСКОГО ПОСЕЛЕНИЯ УСТЬ-КОКСИНСКОГО РАЙОНА РЕСПУБЛИКИ АЛТАЙ
Карта современного использования и комплексного развития территории



УСЛОВНЫЕ ОБОЗНАЧЕНИЯ ГРАНИЦЫ

- | | | | | | |
|---|--|----------|-------|---|----------|
| номер | объект | | номер | реконструкция | объект |
| 1 | Верх-Уймонского СП Усть-Коксинского района | [Symbol] | 1 | Учреждения дошкольного образования | [Symbol] |
| 2 | населенных пунктов | [Symbol] | 2 | Учреждения учебно-образовательного назначения | [Symbol] |
| 3 | земельных участков | [Symbol] | 3 | Учреждения культурно-досугового назначения | [Symbol] |
| ФУНКЦИОНАЛЬНЫЕ ЗОНЫ | | | | | |
| В ГРАНИЦАХ ЗЕМЕЛЬ НАСЕЛЕННОГО ПУНКТА | | | | | |
| Градостроительного зонирования | | | | | |
| В ГРАНИЦАХ ЗЕМЕЛЬ СЕЛЬСКОХОЗЯЙСТВЕННОГО НАЗНАЧЕНИЯ | | | | | |
| Зона сельскохозяйственного использования: | | | | | |
| сельскохозяйственных угодий | | | | | |
| в том числе, для сенокоса и выпаса скота | | | | | |
| сельскохозяйственных объектов | | | | | |
| природных ландшафтов и неудобий: | | | | | |
| -поверхностные воды | | | | | |
| рекреационного назначения | | | | | |
| Зона специального назначения | | | | | |
| В ГРАНИЦАХ ЗЕМЕЛЬ ПРОМЫШЛЕННОСТИ И ИНОГО СПЕЦИАЛЬНОГО НАЗНАЧЕНИЯ | | | | | |
| Зона транспортной инфраструктуры: | | | | | |
| внешний транспорт | | | | | |
| Зона объектов специального назначения | | | | | |
| В ГРАНИЦАХ ЗЕМЕЛЬ ЛЕСНОГО ФОНДА | | | | | |
| Зона защитных лесов | | | | | |
| в том числе, для сенокоса и выпаса скота | | | | | |
| в том числе, аренда под рекреационные объекты | | | | | |
| ОБЪЕКТЫ КАПИТАЛЬНОГО СТРОИТЕЛЬСТВА | | | | | |
| ОБЪЕКТЫ СЕЛЬСКОХОЗЯЙСТВЕННОГО НАЗНАЧЕНИЯ | | | | | |
| ОБЪЕКТЫ ПРОИЗВОДСТВЕННОГО И КОММУНАЛЬНО-СКЛАДСКОГО НАЗНАЧЕНИЯ | | | | | |
| ОБЪЕКТЫ СОЦИАЛЬНОЙ ИНФРАСТРУКТУРЫ | | | | | |
| Учреждения дошкольного образования | | | | | |
| Учреждения учебно-образовательного назначения | | | | | |
| Учреждения культурно-досугового назначения | | | | | |
| Стадион | | | | | |
| Учреждения здравоохранения | | | | | |
| ОБЪЕКТЫ ТРАНСПОРТНОЙ ИНФРАСТРУКТУРЫ | | | | | |
| Поселковые и полевые дороги | | | | | |
| Мосты | | | | | |
| ОБЪЕКТЫ ИНЖЕНЕРНОЙ ИНФРАСТРУКТУРЫ | | | | | |
| Водопровод | | | | | |
| Водонапорная башня | | | | | |
| Скважина | | | | | |
| Трансформаторная подстанция | | | | | |
| Линия электропередачи воздушная 10 кВ | | | | | |
| Базовые станции сотовой связи | | | | | |
| Солнечная электростанция | | | | | |
| Объекты инженерной защиты (дамба, плотина) | | | | | |
| ОБЪЕКТЫ СПЕЦИАЛЬНОГО НАЗНАЧЕНИЯ | | | | | |
| Несанкционированная свалка ТКО | | | | | |
| Скотомогильник с захоронением в ямы | | | | | |
| Кладбище | | | | | |

ОБЪЕКТЫ КУЛЬТУРНОГО НАСЛЕДИЯ

- [Symbol] Памятники истории регионального значения
- [Symbol] Объекты археологического наследия

ИЗ ВСЕХ ЗЕМЕЛЬ ОСОБО ЦЕННЫЕ

- [Symbol] памятники природы регионального значения

ГРАНИЦЫ ЗОН С ОСОБЫМИ УСЛОВИЯМИ ИСПОЛЬЗОВАНИЯ ТЕРРИТОРИИ

- [Symbol] санитарно-защитная зона объектов производственного и специального назначения, транспортной инфраструктуры
- [Symbol] охранный зона инженерной инфраструктуры
- [Symbol] водоохранная зона
- [Symbol] прибрежная защитная полоса
- [Symbol] зона затопления
- [Symbol] охранный зона памятников природы

МЕРОПРИЯТИЯ ПО ПРЕДОТВРАЩЕНИЮ РИСКОВ ВОЗНИКНОВЕНИЯ ЧРЕЗВЫЧАЙНЫХ СИТУАЦИЙ ПРИРОДНОГО ХАРАКТЕРА

- [Symbol] гидротехнические сооружения