

# Утверждена

Постановлением главы администрации МО  
«Усть-Коксинский район»

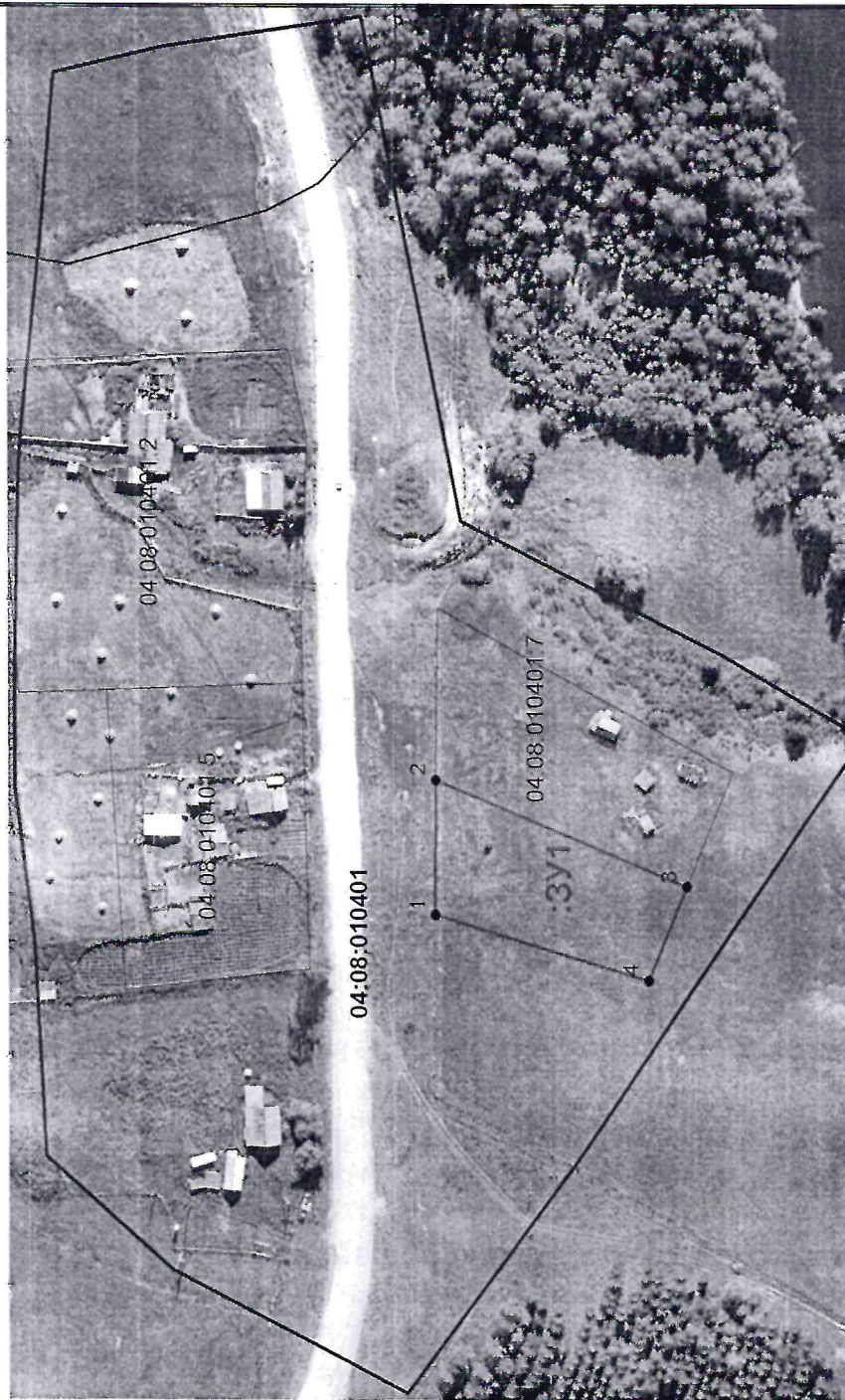
от \_\_\_\_\_ № \_\_\_\_\_

## Схема расположения земельного участка на кадастровом плане территории

Условный номер земельного участка: **:ЗУ1**

Площадь земельного участка: **2000 кв.м.**

Обозначение характерных точек границ	Координаты, м		
	X	Y	З
1	2	3	
1	461 288.75	1 298 340.54	
2	461 288.50	1 298 376.49	
3	461 221.75	1 298 348.08	
4	461 231.95	1 298 323.15	
1	461 288.75	1 298 340.54	



Масштаб 1:2000

### Условные обозначения:

- проектируемая граница земельного участка
- граница земельного участка, сведения о которой содержатся в ЕГРН
- граница кадастрового квартала

1 • - проектируемая характерная точка земельного участка

04:08:010401:6 - обозначение участка в квартале

:ЗУ1 - обозначение проектируемого земельного участка

**04:08:010401** - номер кадастрового квартала